

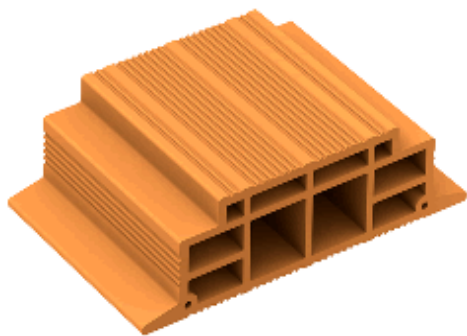
SL010 - Soletta Mista 12.24.40

CASEI GEROLA (PV)

Strada per Silvano Pietra 1 - 2705

Tel. 0383.61025

e-mail: info@danesilaterizi.it



Caratteristiche generali

Lunghezza	24 cm
Larghezza	40 cm
Altezza	12 cm
Pezzi per pacco	105
Peso dell'elemento	6 Kg
Peso pacco	634 Kg
Pezzi al m ²	10

Dati, dimensioni, forme, pesi, qualità e colori, senza alcun preavviso, sono possibili di variazioni per esigenze produttive o di mercato

Fornaci Laterizi Danesi S.p.A

Sede Legale: Via Ponchielli, 7 - 20129 Milano - Cap. Soc. €5.579.600,00(i.v.)

C.C.I.A.A. MI - Reg. Imp. MI 04537800155 - Cod. Fisc. E P. I.V.A. 04537800155 - R.E.A. MI 1021087

Sede Amministrativa: Via Bindina, 8 - 26029 - Soncino (CR) - Tel. 0374 85462 - 85972 - Fax 0374 83030